

LEGNICA, PLAC WOLNOŚCI 4
DZ.1070/2,1071,1082
3 PIĘTRO-BUD "A" I "B"
PROJEKT WYKONAWCZY

ZESTAWIENIE POMIESZCZEŃ PIĘTRA III :

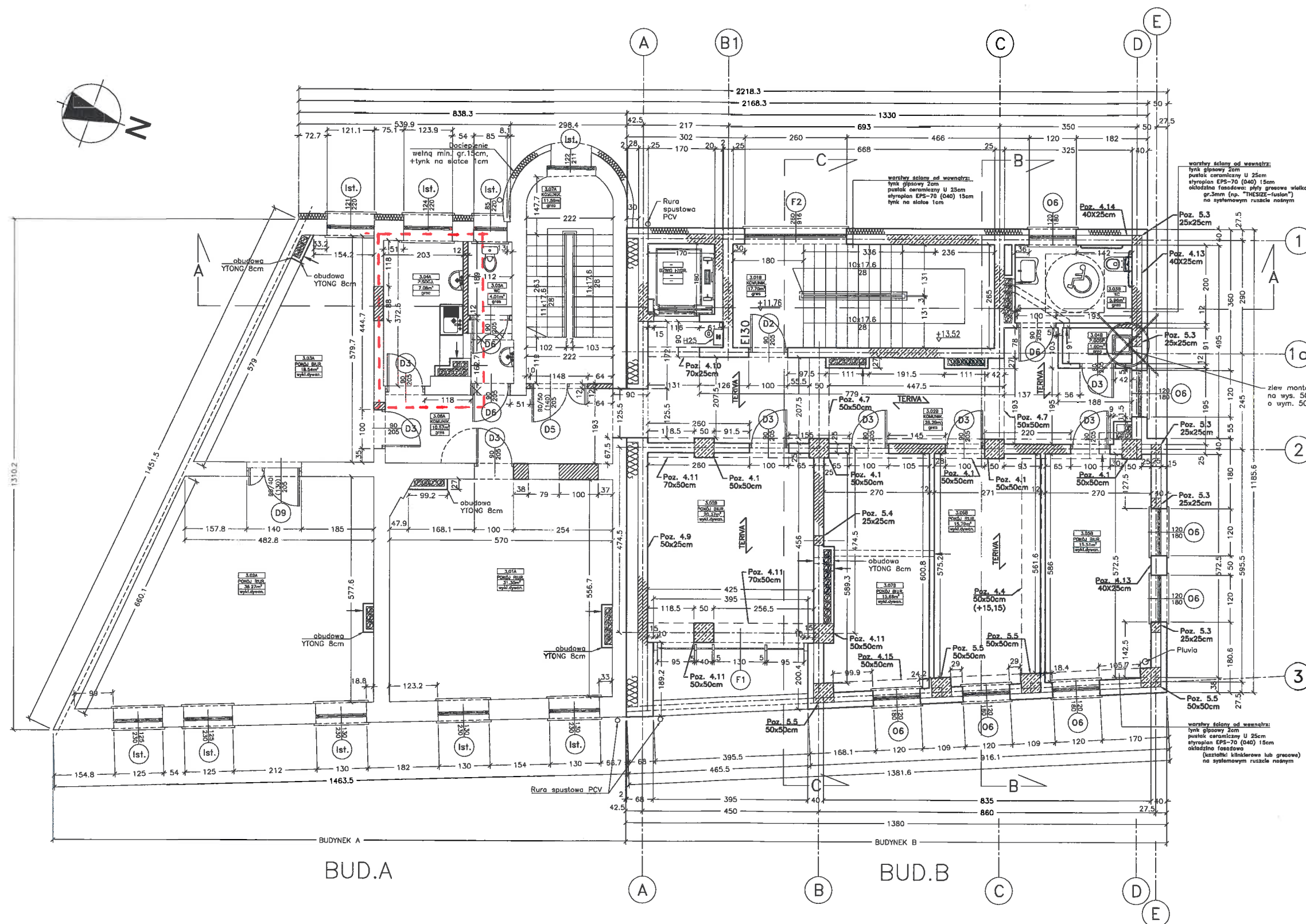
NUMER	NAZWA	POWERZCZNA
3.01A	POKÓJ BIUROWY	31,30m ²
3.02A	POKÓJ BIUROWY	36,27m ²
3.03A	POKÓJ BIUROWY	18,54m ²
3.04A	POKÓJ SOCJALNY	7,08m ²
3.05A	WC	4,04m ²
3.06A	KOMUNIKACJA	10,16m ²
3.07A	KOMUNIKACJA	11,55m ²
3.01B	KOMUNIKACJA	17,70m ²
3.02B	KOMUNIKACJA	28,72m ²
3.03B	WC	5,86m ²
3.04B	POMIESZCZENIE GOSPODARCZE	1,80m ²
3.05B	POKÓJ BIUROWY	15,64m ²
3.06B	POKÓJ BIUROWY	16,08m ²
3.07B	POKÓJ BIUROWY	15,85m ²
3.08B	POKÓJ BIUROWY	18,38m ²
RAZEM		239,87m ²

LEGENDA:

- Ściany istniejące - adaptowane
- Ściany projektowane
- Elementy żelbetowe monolityczne (C25/30)
- G - Gaśnica
- H - Hydrant

UWAGA:

- Na każdej kondygnacji należy umieścić po 1 gaśnicę "G4-ABC"
- Do wszystkich drzwi budynku przyjmują się ościeżnice szer. 5cm
- gabaryty szklanej żaluzji usłonek na podstawie wytycznych projektanta dla drzwi hydraulicznego G4W typ: GREEN LIFT MRL-15C (MRL-MC.063.0900.1AC)
- wszystkie projektowane kanały wentylacyjne w budynku istniejącym (bud. A) należy prowadzić kanałami o profilach okrągłych - po zamocowaniu elementów konstrukcyjnych wzmacniającej istniejącą belkę stropową. Rozstaw kanałów wentylacyjnych należy dostosować do układu belki stropowej po zamocowaniu profili wzmacniających.
- wszystkie rury żelbetowe 25x25cm oraz więcej 25x40 i 2x30cm należy zabezpieczyć do uzyskania R120 obciążenie z płyt PROMATECT-H o grubości 10mm do uzyskania REI 120.
- wszystkie stropy TERWA należy zabezpieczyć od spodu płytami PROMATECT-H o grubości 10mm mocowanych na pasmach płyt PROMATECT-H o grubości 10mm do uzyskania REI 120.
- żelbetowe elementy głównej konstrukcji nośnej (stupy 25x25cm oraz słupy i podłogi gr.25cm) należy zabezpieczyć płytami PROMATECT-H o gr.15mm do uzyskania REI 120.
- na klatce schodowej należy zamontować system wyłapywania dymu strażackiego drzwiami oraz klatką dymową. Grzejniki dymu będą zlokalizowane na kondygnacji parteru, 2 piętra oraz 4 piętra.
- ogrzewanie olewowe - stropian i tynk - NRD
- wszystkie projektowane okna zaopatrzone są w mikrowentylację (nowe okna)
- przez prowadzeniem prac budowlanych wszystkie wymiary w budynku istniejącym sprawdzić ze stanem faktycznym.
- wszystkie instalacje przebiegające wewnątrz pomieszczeń budynku należy obudować płytami kartonowo-gipsowymi wodoodpornymi na systemowym ruszaku stalowym



plan3D projektowania

PROJEKT: plan3D ADRIAN BOGUTCZAK
00-563 146, ul. Sobota 3/2, tel. 71 42 80 00 00
www.plan3d.com.pl

TEMAT: BUDOWA INWALIDZKICH PRZEDZIEMOCZYSTOŚCI W LEGNICY

ADRES: 50-250 Legnica
Plac Wolności 1
Dz. nr 1070 (cz. nr. 1071, 1082)

INWESTOR: Agencja Rozwoju Regionalnego
ARLEO S.A.
50-250 Legnica, ul. Sobota 2/2

PROJEKTANT:
mgr inż. arch. Adrian Bogutczak
ul. Sobota 3/2, tel. 71 42 80 00 00

SPRAWOZDAWCA:

OPRACOWAŁ:
mgr inż. arch. Tomasz Bolek
ul. Sobota 3/2, tel. 71 42 80 00 00

STADIUM: PROJEKT WYKONAWCZY
PRZEGLĄD: REWIZJA 3 PIĘTRA
BUDOWA: BUDOWA

DATA: MARZEC 2012. 1:00 AB-05